

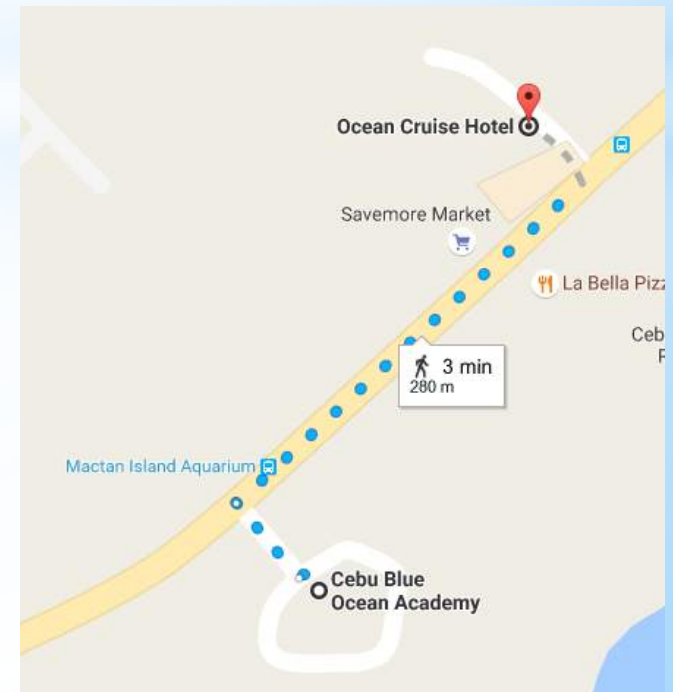


外部寮のご案内

Ocean Cruise Hotel

Ocean Cruise Hotel

- ◆ 2015年オープン
- ◆ 学校からメイン通りを徒歩3~4分
- ◆ タオル・TV・ドライヤー等ホテルそのまま
- ◆ ルームクリーニングは毎日可能(日曜日以外)
- ◆ ホテル設置の洗濯機を利用
(内部寮と同様のサービス形態)
- ◆ EGIリゾートプール利用可能
- ◆ 土日ホテル内ラウンジにてランチ提供
(9:00~10:30)
- ◆ Wi-Fi全部屋利用可能
- ◆ ホテル内簡易売店有り
- ◆ 門限など内部寮と同様のルール
- ◆ 光熱費は利用分を実費
- ◆ 部屋内での飲酒可能



部屋タイプ

Room Type	金庫	冷蔵庫	浴槽	ベッドサイズ	広さ
Superior Single	○	○	X	Double	約18m ²
Deluxe Single	○	○	○	Double	約22m ²
Executive Single	○	○	○	Queen	約32m ²



Gallery

3階のラウンジエリア
土日はここでランチを提供
22時までこちらで飲酒可能

レセプション



Wifi全部屋利用可能

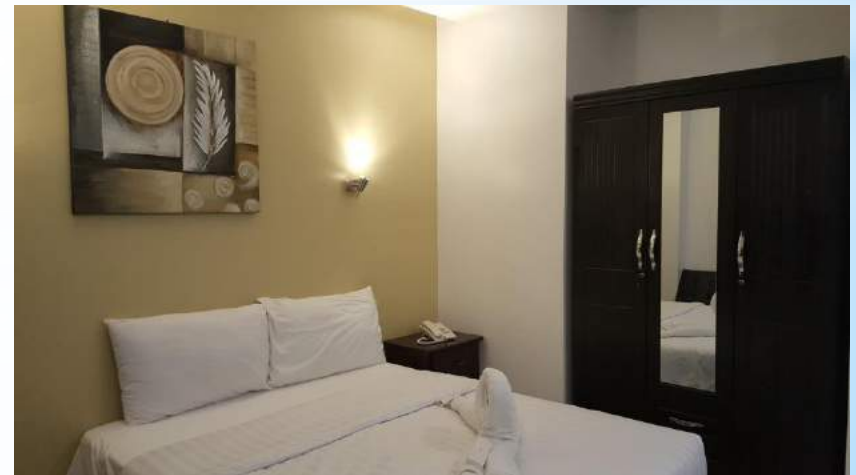


レセプションにて簡易売店運営
(カップラーメン・スナック・お酒・飲料)

Gallery



Gallery



生徒様の声

30代女性 4週間滞在 (Superior)

・フィリピンのホテルなので期待はしていなかったがとても綺麗だった。
広さは日本のビジネスホテル程度で、ベッドとクローゼットが部屋の殆どを占めているけど、一時的な生活をする分には問題ない。

40代女性 8週間滞在 EGIより移動 (Deluxe)

・移動した当初は歩道が無く歩くのが不安でしたが、今は歩道も整備されて心配はなくなりました。

また、初めころは移動することが面倒に感じましたが、今となっては学校離れていることが気持ちの切替にも良いように感じます。

4週の予定でしたが4週間延長しました。

友人と再度留学を予定してますが、その際もこのホテルを希望します。

40代男性 12週間滞在 EGIより移動 (Superior)

・移動するのは嫌だったが、部屋はEGIより綺麗で収納がしっかりしてる。ちゃんとした金庫があるのも気持ち安心する。学校からは近いので最初からここだったら移動に対して何も思わなかったと思う。

2階だったので蚊や虫が出るかと思ったが、滞在中気になったことは無かった。

他の旅行客が夜中うるさい日があるのが気になる。

※1月1日より旅行客は宿泊せず、当校貸切となります。