

宿泊施設の様子

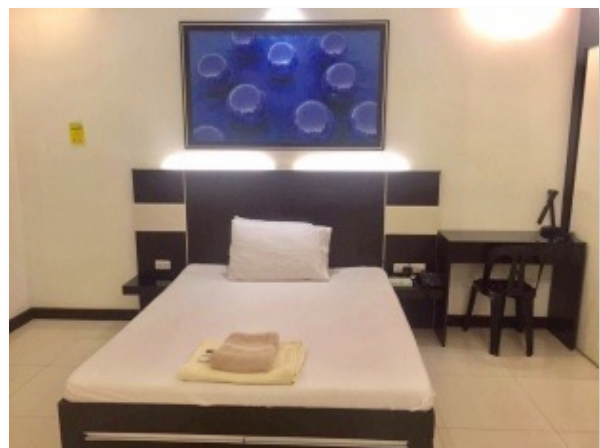
Brilliant Cebuでは、校舎と同じ建物内にあるコンドミニアムをご利用いただくこととなります。

【スタンダード/デラックス/スイート タイプ（1人部屋・2人部屋）】

- ・シャワー、トイレ、机、椅子、テレビや冷蔵庫等が付いたお部屋に滞在していただくこととなります。
- ・キッチンが各お部屋についているため、自炊をすることが可能です。
- ・各お部屋に専用WiFiモデムを設置し、お部屋も広く、快適に過ごしていただくことができます。

スタンダード	全て内窓（廊下窓）タイプのお部屋になりますが、お部屋の広さはスイート、デラックスタイプと変わらず広く、鏡や照明が多く使用されていますので圧迫感なく過ごして頂けます。
デラックス	通常の外窓タイプのお部屋で、お部屋の位置とビルの向きの関係上、窓から見える風景とお部屋の広さが各お部屋によって異なります。
スイート	お部屋が広く（35平米前後）電子レンジ付きで、見通しの良い窓があります。 3人部屋をご希望の際は、お問い合わせ下さい。 *BRILLIANT CEBUの動画紹介で「インスタントコーヒー、クラッカー等のご用意をしている」との紹介がございますが、現在はインスタントコーヒー等のご用意はございません。

●スタンダードタイプ

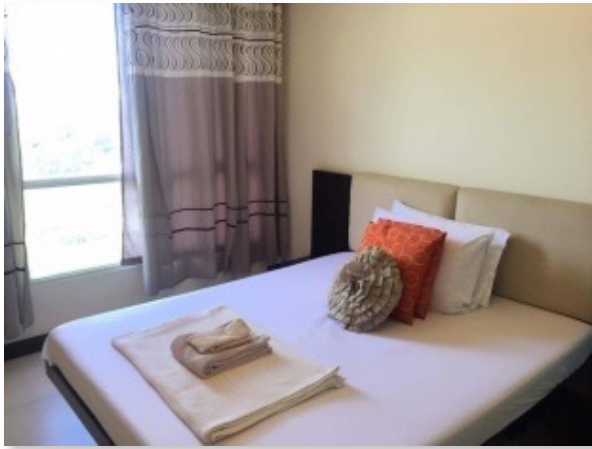




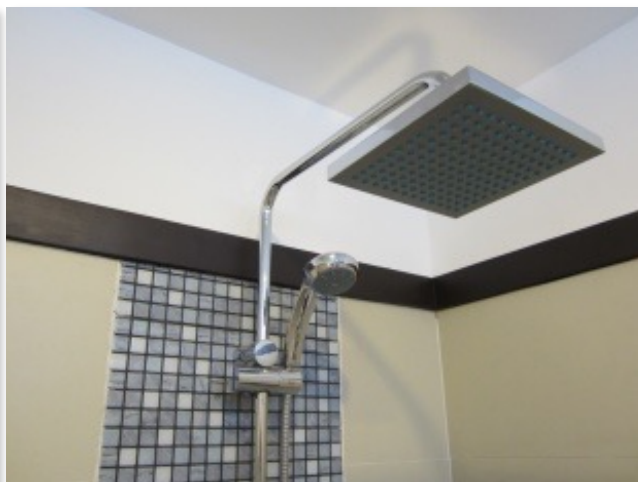
● デラックスタイプ



●スイートタイプ



● キッチン・トイレ・シャワー



写真は一例です。

同じタイプのお部屋でも、お部屋によって間取りが異なっており、ベッドや机、窓の配置などは異なります。

【女性限定！ルームシェアプラン（3人部屋・4人部屋・5人部屋）】

- 徒歩圏内にあるセブ医科大学の学生とともに、校舎建物内にある学生寮にルームシェアをしていただけます。学校外でも英語を使いたい！フィリピン人と交流したい！と思われている方に最適な環境です。
- お部屋にはシングルベッド、エアコン、トイレ、シャワー、洗面台、人数分の机と椅子とクローゼットが完備され、インターネットの使用も可能です。
- 学生寮のフロアには、お部屋の前の共用部にテーブルや椅子、ソファがあり、フィリピン人医療学生と交流しやすい環境となっています！
- **ルームシェアプランは女性限定となります。**

