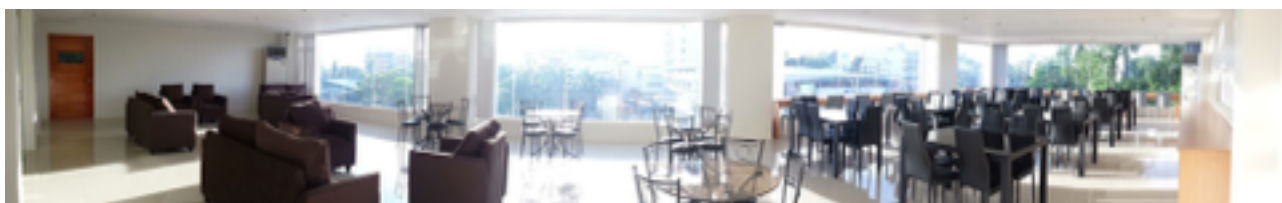


## フィリピン・セブ島の英語学校 3D ACADEMYの新ビル寮



新ビル校舎はメイン校舎から道路を挟んだ真向かいにあり、メイン校舎の生活利便性や交通アクセスの容易さはそのままに、完全新築の設備の中で快適にお過ごしいただけます。四階にはITパークなどセブを見渡せる200度パノラマの展望ラウンジを備え、屋上にはバスケットボールコートも設置、3Dでの生活に新たな一面を追加します。

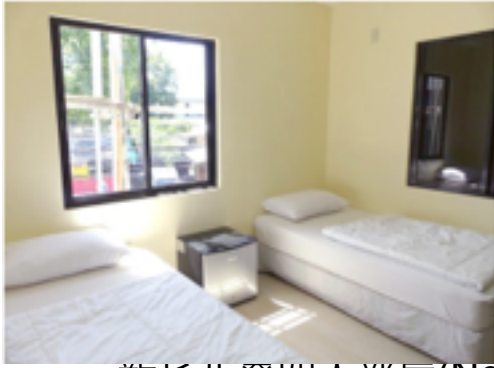
学校施設	学食、自習室、共有PC、電話、クリニック、卓球・テーブルサッカー設備、無料ジム（併設ショッピングモール内）
学校寮施設	ベッド、トイレ、冷蔵庫、エアコン、洗面所、温水シャワー、机&椅子(1人部屋のみ)
インターネット	無線・有線LAN完備のため部屋でインターネット可能
空港送迎	ピックアップ無料（空港→学校）
洗濯・掃除	週2回
門限	月～木：23時、金・土・祝前日：門限なし、日：23時

### 部屋のタイプ

新ビル寮1人部屋(New Single):最大6室(New Doubleと共用)



新ビル寮二人部屋(New Double):最大12室(New Singleと共用)



新ビル寮四人部屋(New Quadruple):全18室



ギャラリー

バスケットボールコート



屋上テラス



展望ラウンジ（ダイニングテーブル、カフェテーブル、ソファ等有り）



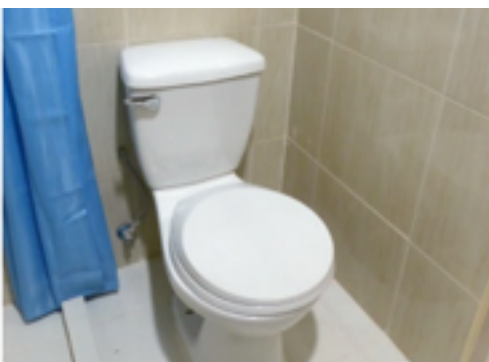
自習室（電源つき、64人収容）



ラウンジ



洗面台、シャワー、トイレ



温水シャワー

トイレ

洗面所



部屋からの景色



廊下



廊下



廊下



窓際



屋上



新ビルからの眺め



新ビルからの眺め



ラウンジからの景色

## 施設写真



ラウンジからの景色



ラウンジからの景色



ラウンジからの景色



ラウンジからの景色



ラウンジからの景色



ラウンジからの景色



テーブルと椅子



ソファ



ソファ



テーブル



テーブル



テーブル



テーブル



テーブル



ソファとテーブル



ソファとテーブル



ラウンジ(夜)